

Renovatieprojecten

Samen investeren in het gebouw: Naar een nieuwe uitstraling, laagdrempelig en toegankelijk en met een duurzaam energieverbruik.

Totale investering: € 625 000

Projectpartners

VZW Gezondheidscentrum “Het Meetjesland”
Het Gezondheidscentrum draagt 24% van de totale investering.



VZW Vrij CLB “Het Meetjesland”
De investeringen van het CLB worden gesubsidieerd door AGION.



Architecten: AIKO
www.aiko.be



De renovatie verloopt in 4 projecten

2010-2011 PROJECT 1: ONTHAAL

Het onthaal wordt naar voor verplaatst. Het wordt ook toegankelijker voor rolstoelgebruikers en gezinnen met kinderwagens. Het CLB-cliënteel krijgt een eigen wachtruimte. Het medisch circuit “Visstraat” krijgt een korte toegang via het onthaal.

2011-2012 PROJECT 2: ENERGIE

Na de energieaudit worden de verlichting, het waterverbruik, de verwarming en de isolatie aangepakt.

2011-2012 PROJECT 2bis: SANITAIR

Renovatie van de sanitaire uitrusting

NA AFWERKING PROJECT 1: TRAPHAL-BRANDVEILIGHEID

In de centrale hal komen brandwerende deuren en een rookluik in het dak.

Waar financieel haalbaar worden doorheen het renovatietraject ook een aantal ruimtes mee opgeknapt.

PROJECT 1: ONTHAAL



inplantingsplan: project

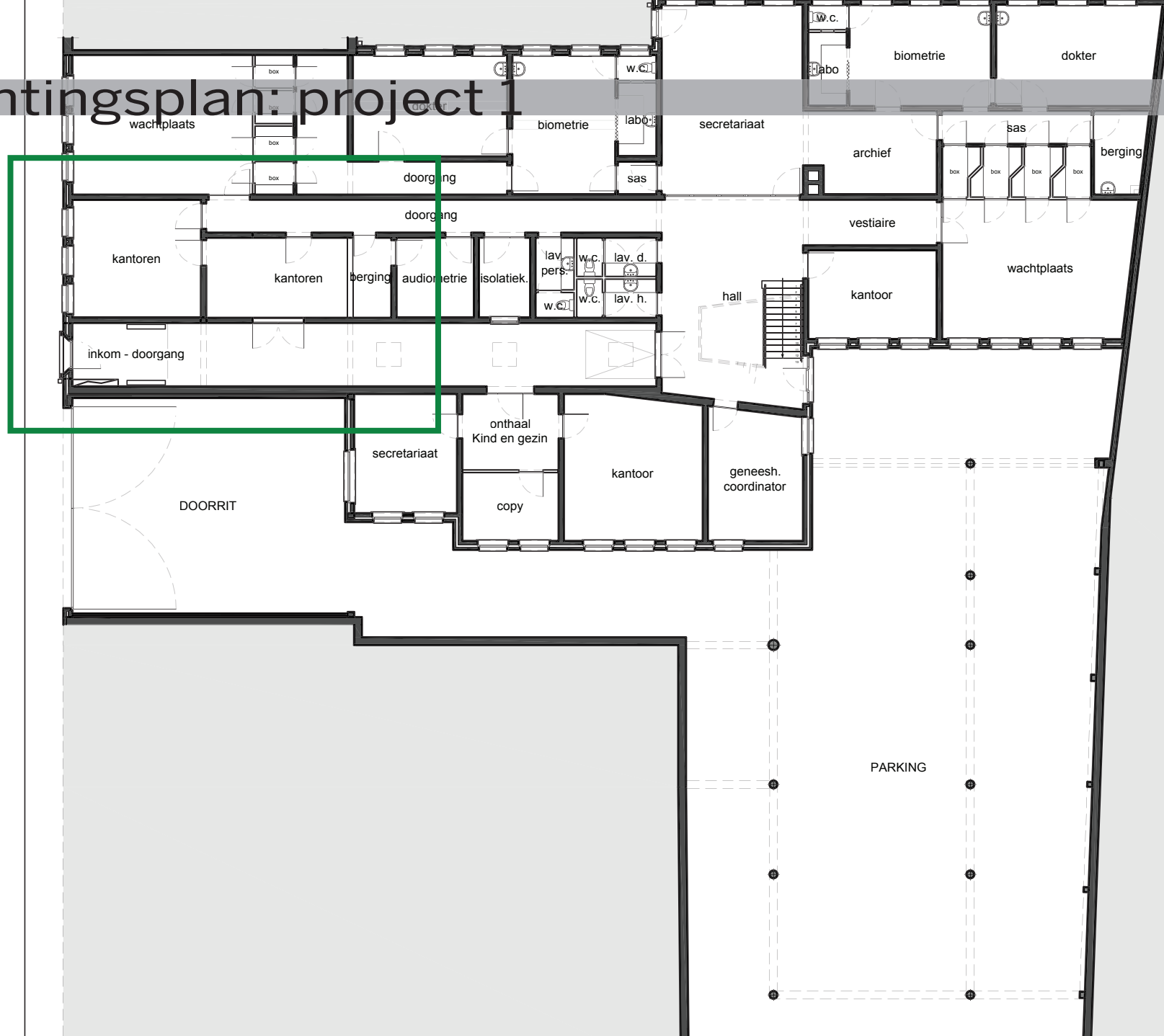




FOTO 1



FOTO 2

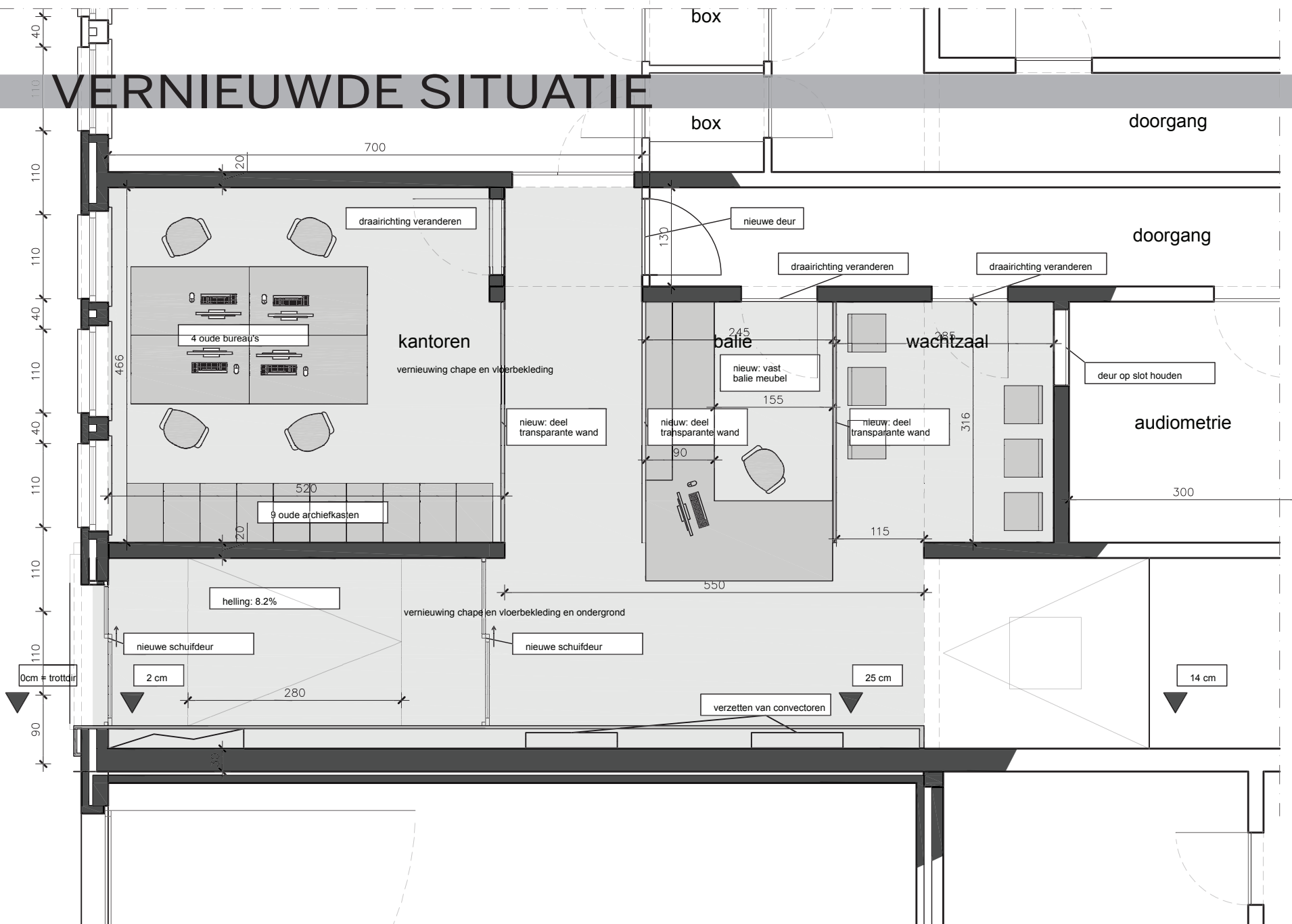


FOTO 3



FOTO 4

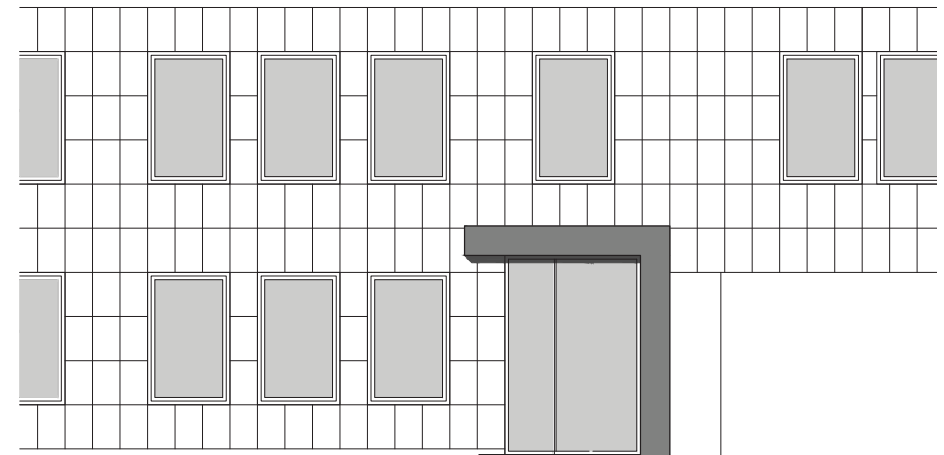
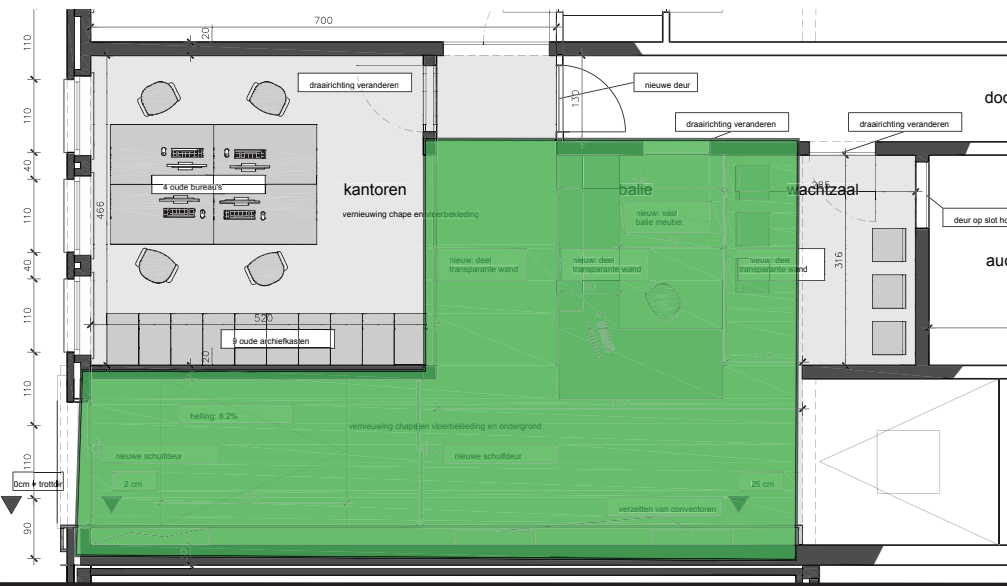
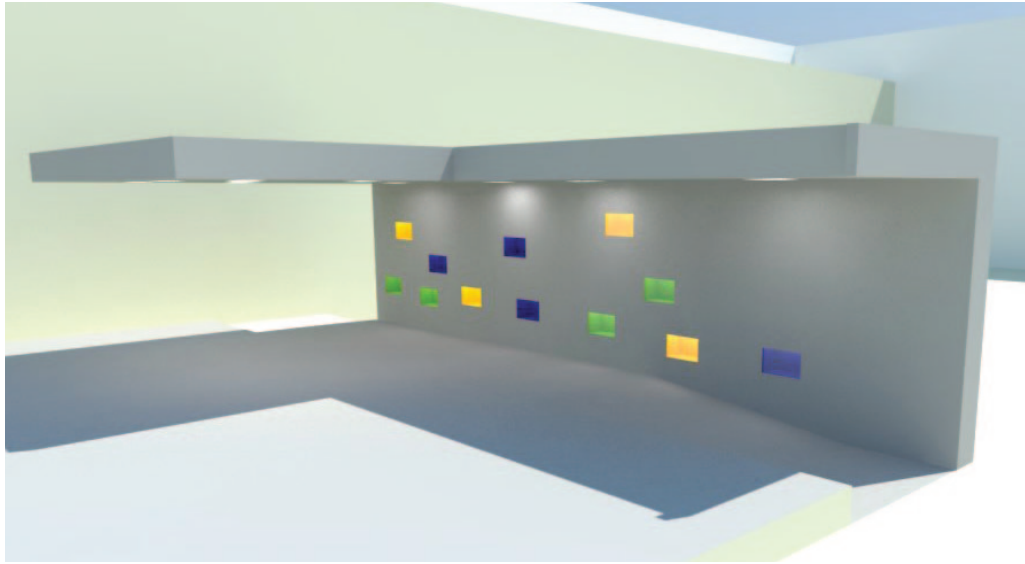
VERNIEUWDE SITUATIE



LEGENDE

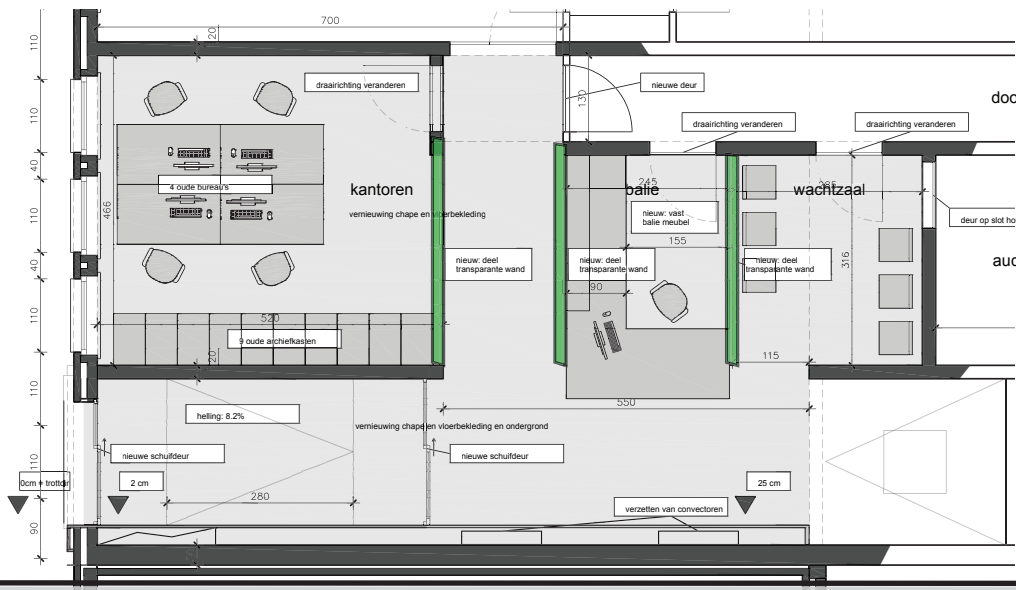
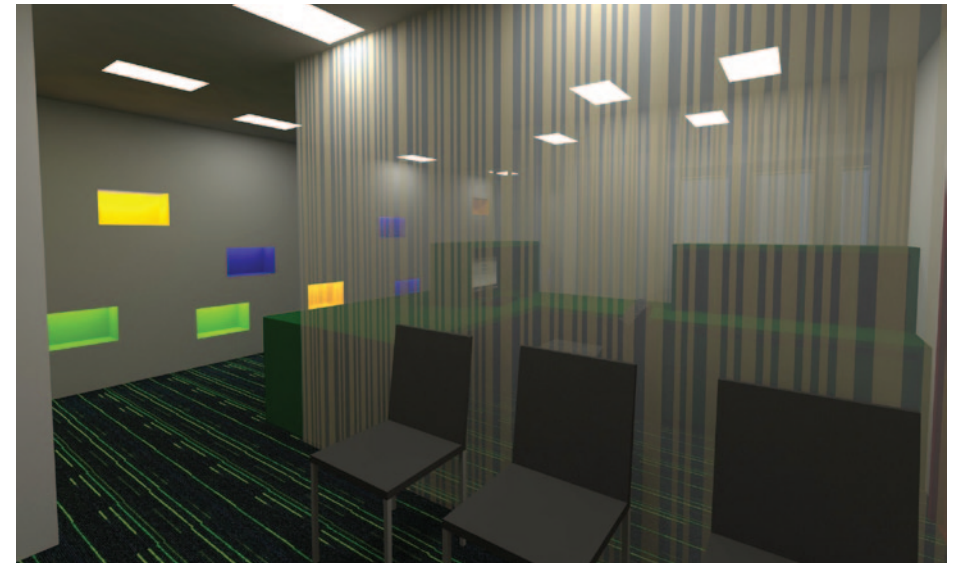
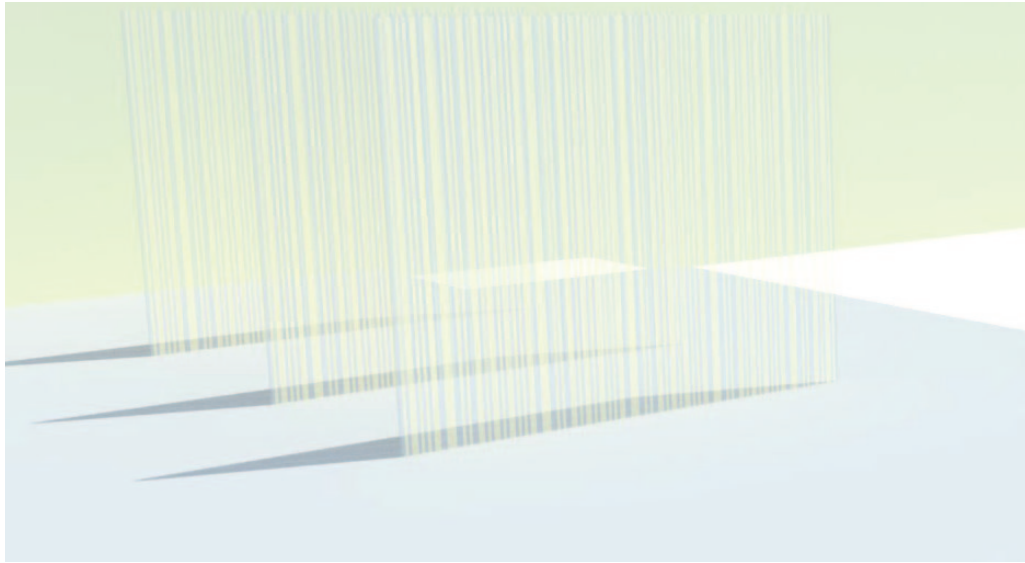
- omliggende gebouwen
- te vervangen vloer en chape soms ondergrond

nieuwe elementen: interne luifel



aanzicht visstraat

nieuwe elementen: 3 semi-transparante wanden



langsdoorsnede

FUNCTIONAL PATTERNS

door ALAIN BERTEAU



ARTLITE DIGITAL®

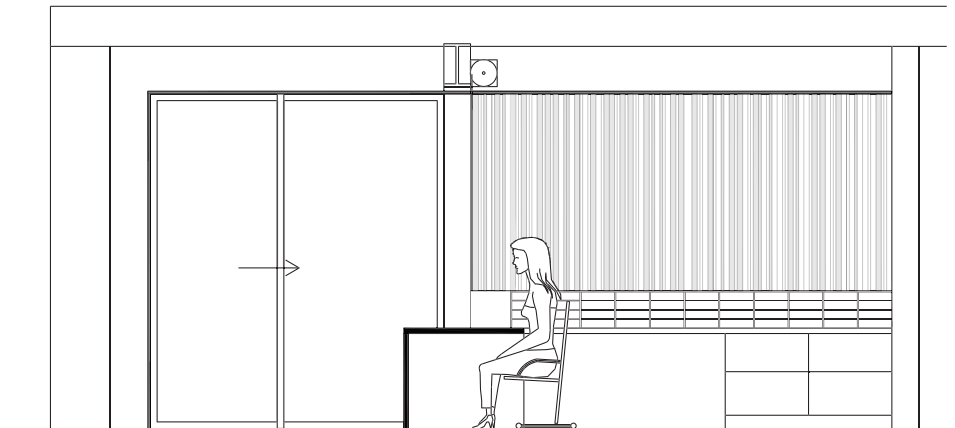
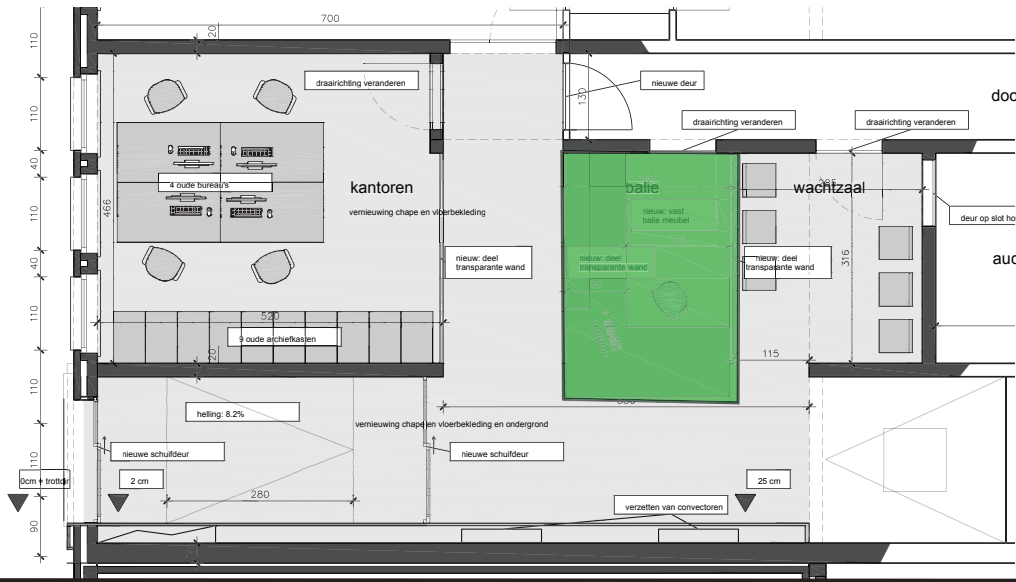
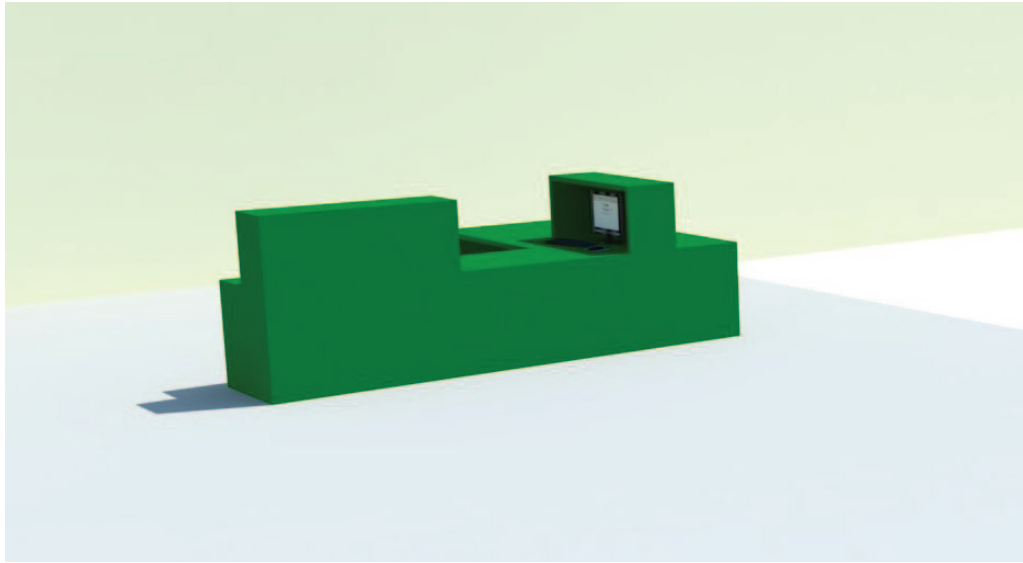
PATTERN 004 - STRIPES



Optische patronen met goed uitgebalanceerde niveaus van doorschijnendheid en doorzichtigheid, voor exact de gewenste mate van privacy. Bij dubbele beglazing wordt een dynamisch moiré-effect verkregen.

Toepassingen: vergaderruimten, scheidingswanden, wachtkamers, gevels en alle residentiële toepassingen.

nieuwe elementen: balie






dwarsdoorsnede balie

A240 -12

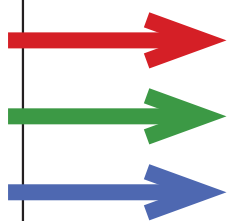
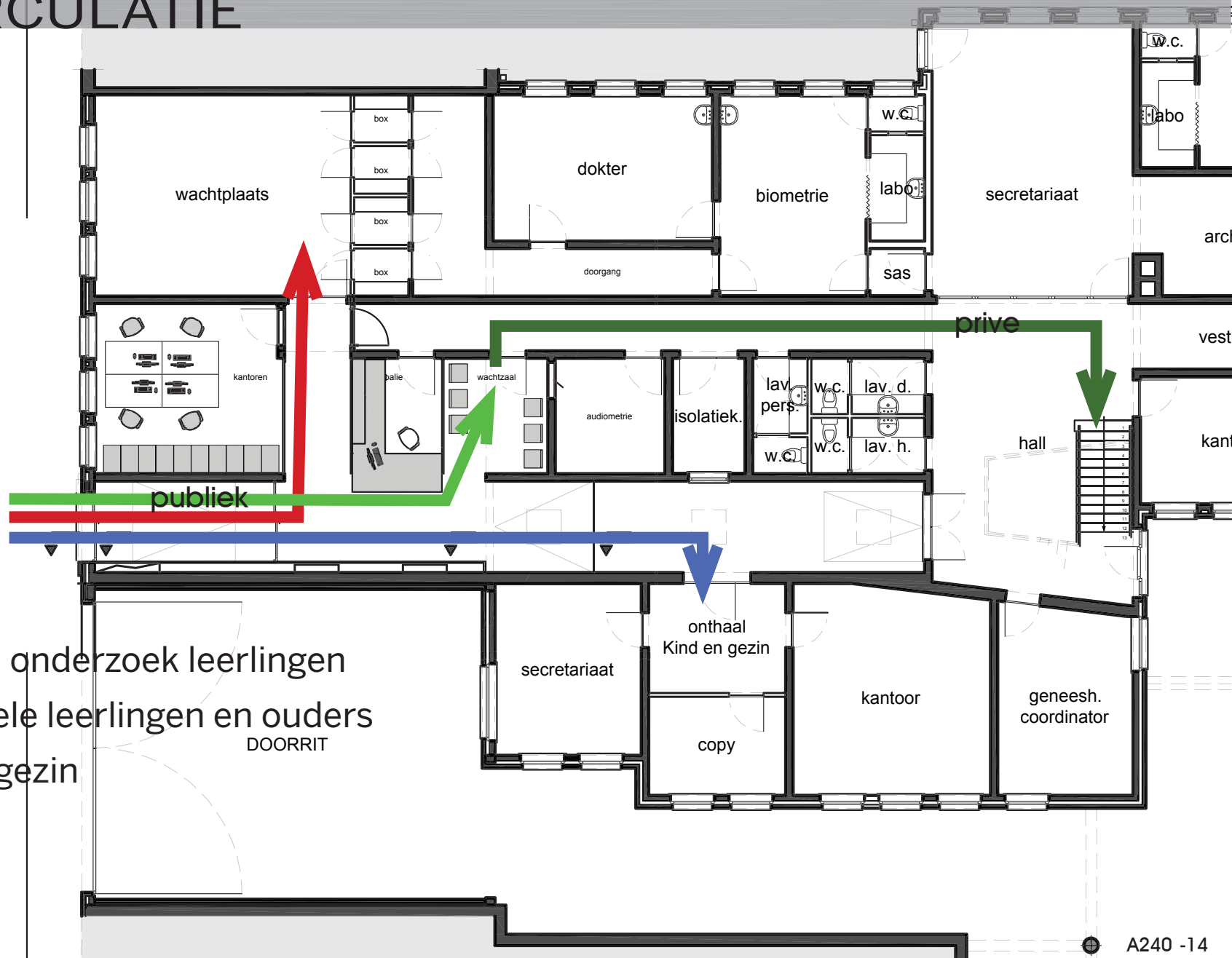
OUDE CIRCULATIE



-  medisch onderzoek leerlingen (klassen)
-  individuele leerlingen en ouders
-  Kind en gezin



NIEUWE CIRCULATIE



medisch onderzoek leerlingen
individuele leerlingen en ouders
Kind en gezin

DOORRIT



PROJECT 2: REG+ENERGIEAUDIT

Definitief REG dossier wordt na energieaudit opgesteld
volgende zaken worden zeker aangepakt

Vernieuwing ramen

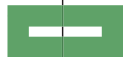
Isoleren: Dak

onderzijde doorgang

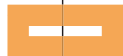
Renovatie Stookplaats

Plaatsen van energiezuinige verlichting

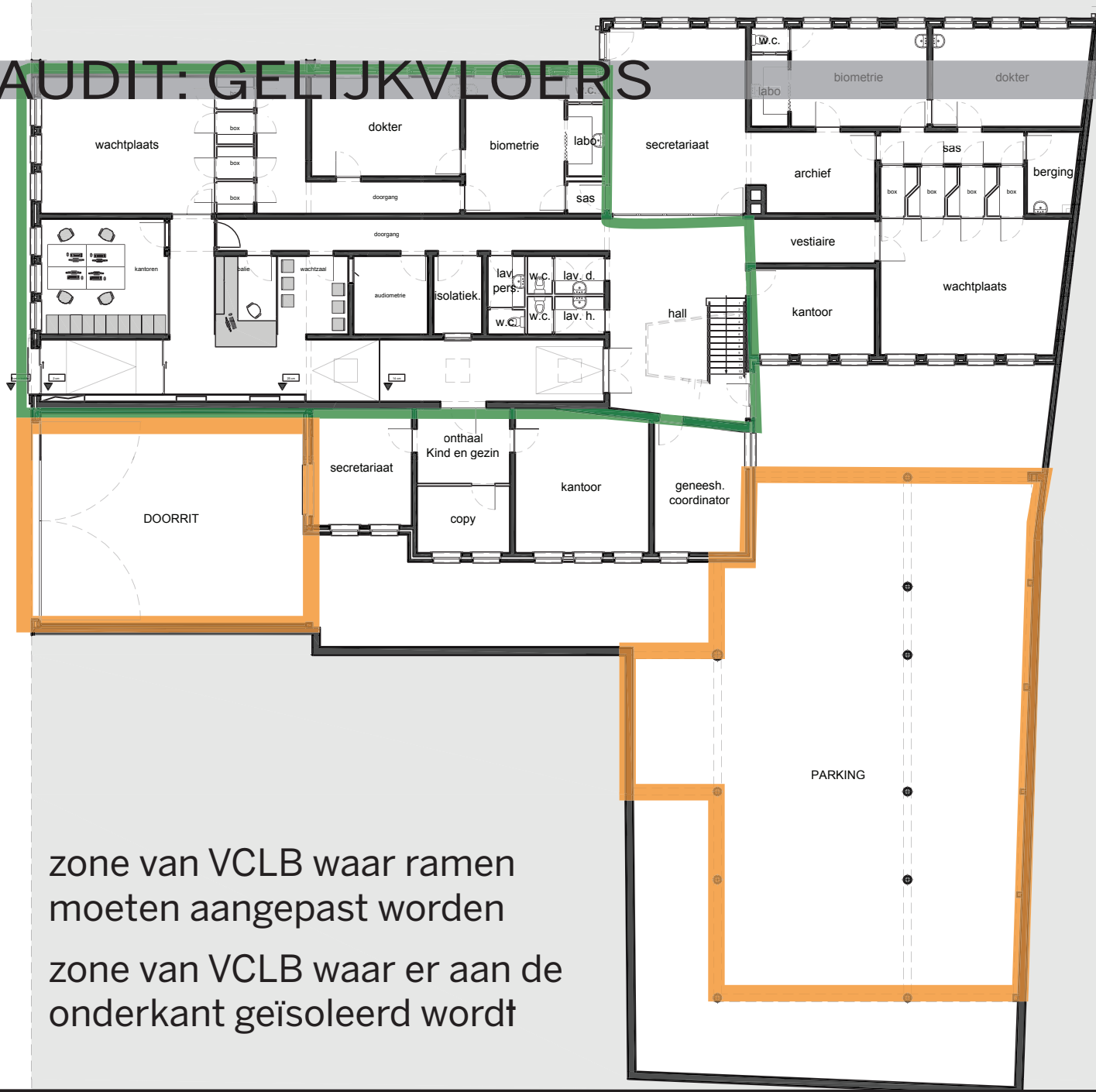
ENERGIEAUDIT: GELIJKVLOERS



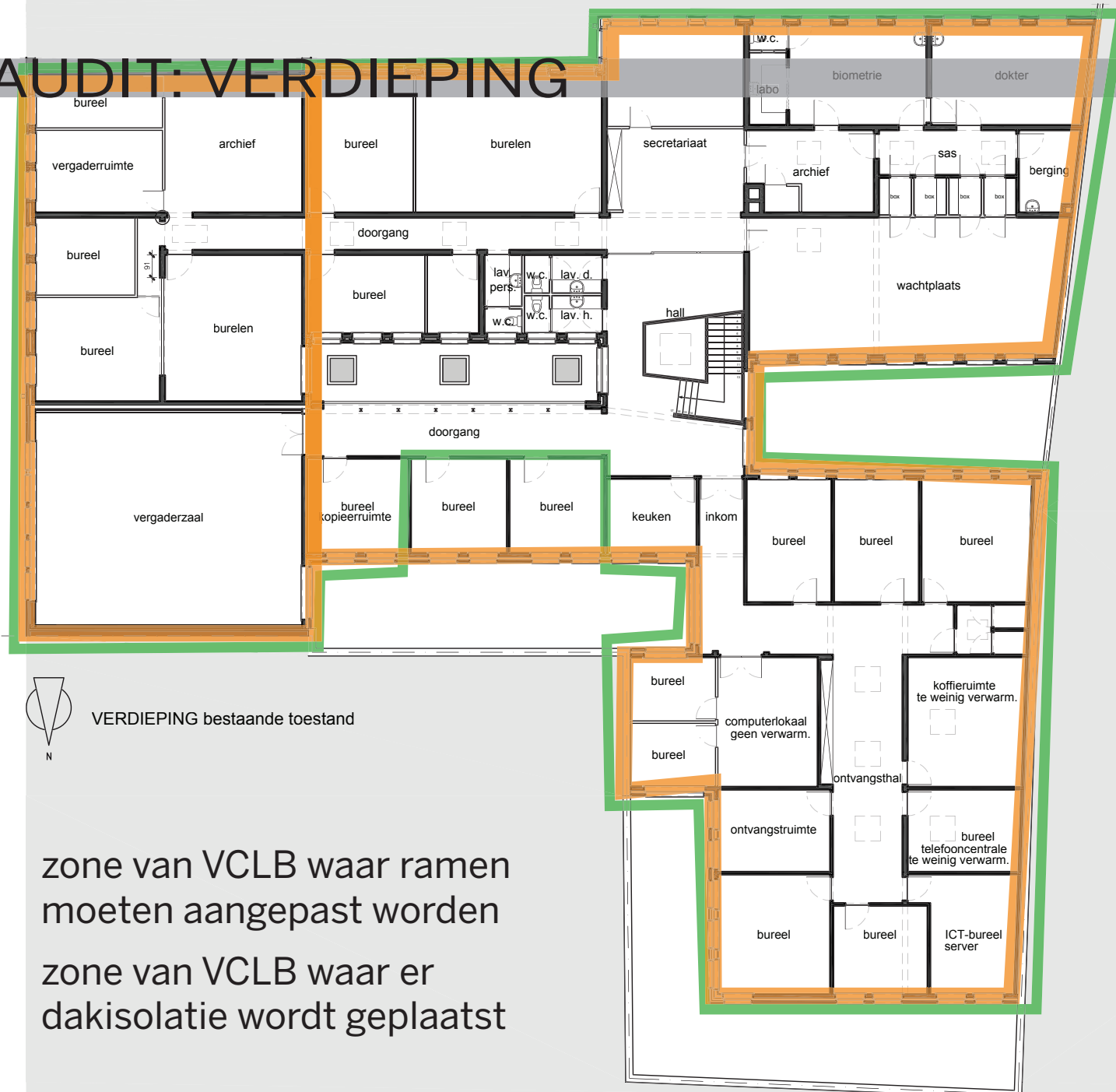
zone van VCLB waar ramen moeten aangepast worden



zone van VCLB waar er aan de onderkant geïsoleerd wordt



ENERGIEAUDIT: VERDIEPING



PROJECT 2bis: SANITAIR

PROJECT 3: TRAPHAL-BRANDVEILIGHEID

BRANDVEILIGHEID: VERDIEPING

